

Ads a novembre. Giornale e Libero -15%, Repubblica -9%, Fatto -7%, Stampa -6%, Corsera -4%

# Copie, quotidiani senza slancio

## Ok Avvenire +14%. Sole stabile. ItaliaOggi +18% in edicola

DI MARCO A. CAPISANI

**S**i preannuncia una chiusura 2015 senza colpi di coda per le diffusioni dei quotidiani italiani: a novembre sono sempre solamente due le testate che crescono, *Avvenire* su del 13,7% tra carta e digitale e il *Sole 24 Ore* su di un contenuto +0,3%, secondo le rilevazioni Ads sul mese dello scorso anno rispetto a novembre 2014. Unica variazione è che il giornale della Cei (Conferenza episcopale italiana) prende il posto nel duo di *Quotidiano nazionale Qn-Giorno*, in terreno positivo a ottobre 2015 e adesso in negativo (-4,6%). In calo anche tutti gli altri quotidiani, a partire da *Repubblica* a -8,9%, *Fatto Quotidiano* a -6,5%, *Stampa* -6,4%, *Messaggero* -5,4% e *Corriere della Sera* a -3,8%. Anche in campo sportivo la *Gazzetta dello Sport* è a -12,4% e la *Gazzetta dello Sport* del lunedì a -44,3% tenendo conto che il confronto risente del numero speciale tirato

a novembre 2014 in un milione di copie, in occasione del restyling del giornale», precisano da Rcs Media-group. Trend al ribasso che segue *Corriere Sport-Stadio* (-7,6%) e *Corriere Sport-Stadio* del lunedì (-4,3%) mentre *Tuttosport* aumenta la diffusione carta+digitale dell'8,1% e *Tuttosport* del lunedì del 5,9%. Contrazioni a doppia cifra poi per *Giornale* (-15,1%) e *Libero* (-14,6%), *Qn-Nazione* (-11,3%) e *Qn-Resto del Carlino* (-10,1%), che completano il dorso nazionale del *Quotidiano nazionale*.

In un confronto coi settimanali, questi ultimi registrano a novembre scorso qualche segno positivo in più come *Milano Finanza* a +13,6%, *Viversani e Belli* a +5,6%, *Settimanale Nuovo* a +2,5% e *Grazia* seppur con un ridotto +0,2%. Il resto del segmento editoriale, spazia dal -1,1% di *Vanity Fair* al -16,4% di *Chi* e *Panorama* (l'altro newsmagazine italiano) *L'Espresso* è a -11,9%.

Riordinando infine tutti i

quotidiani in ordine decrescente per diffusione tra carta e digitale, sul podio sono invariate le posizioni ma il *Corriere della Sera*, primo, distanzia ulteriormente il secondo classificato il *Sole 24 Ore* con 13.951 copie. A sua volta il quotidiano confindustriale guadagna leggermente distanza dal terzo *Repubblica* grazie a 57.649 copie. È giù dal podio che c'è una variazione con la *Stampa* che sale fino alla quarta posizione, superando la *Gazzetta dello Sport* del lunedì e nel resto della settimana. Anche *Avvenire* recupera, al settimo posto, prima di *Messaggero* e *Corriere Sport-Stadio* del lunedì. Decimo è *Qn-Resto del Carlino*.

In edicola *Avvenire* si conferma in risalita a +5,3%, insieme con *ItaliaOggi* a +17,9% e *Qn-Giorno* a +11,4%. Di contro, il *Giornale* retrocede del 12,6%, *Repubblica* del 9,4%, *Sole 24 Ore* del 9,1%, *Stampa* dell'8,3%, *Messaggero* del 6,8%, *Corriere della Sera* e *Qn-Nazione* entrambi del 6,5%, *Qn-Re-*

*sto del Carlino* del 5,7%, *Libero* del 3,9% e *Fatto Quotidiano* del 3,3%. Per quanto riguarda le pubblicazioni sportive *Gazzetta dello Sport* va giù del 7,4% e del 5,8% il lunedì, *Corriere dello Sport-Stadio* del 6,6% e del 4% il lunedì.

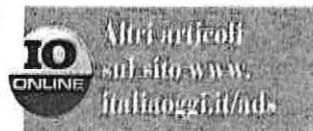
Tra le prime dieci testate per numero di copie, la parte alta del ranking è saldamente presidiata da *Repubblica*, *Corriere della Sera* (con 1.725 copie di distacco dalla prima) e il lunedì della *Gazzetta dello Sport*. Arrivano dopo la *Gazzetta dello Sport* in uscita negli altri giorni, *Stampa*, il lunedì di *Corriere Sport-Stadio* e *Messaggero*. All'ottavo posto *Qn-Resto del Carlino* mantiene l'avanzamento conquistato a ottobre. Chiudono la top ten *Corriere Sport-Stadio* e *Sole 24 Ore*.

Sul digitale, *Avvenire* (+23,9% per vendite complessive), *Sole 24 Ore* (+19,7%), *Messaggero* (+4,5%) e *ItaliaOggi* (+1,7%) infoltiscono il gruppo di quotidiani al rialzo. Invece, *Qn-Giorno* diminuisce del 71%, *Qn-Nazione* del

41,6%, *Qn-Resto del Carlino* del 31,3%, *Gazzetta dello Sport* del 20,7%, *Gazzetta dello Sport* del lunedì del 18,3%, *Corriere Sport-Stadio* del lunedì del 20,1%, *Corriere dello Sport* in settimana del 19,4%, *Fatto Quotidiano* del 15%. Contengono le perdite *Giornale* al -9,7%, *Repubblica* al -8,9%, *Corriere della Sera* al -2,1%, *Stampa* al -1,7% e *Libero* al -1,6%.

Nella top ten il *Sole 24 Ore* arriva alle 235.138 copie totali, il *Corriere della Sera* resta sulle 82.638 e *Repubblica* a quota 57.072. Quarta la *Stampa* (30.100), quinta *ItaliaOggi* (19.206) e sesta la *Gazzetta dello Sport* del lunedì (13.032). Sono 12.311 le copie della *Gazzetta dello Sport* in settimana, 9.052 quelle del *Fatto Quotidiano*, 8.029 quelle di *Avvenire* e 7.856 le copie vendute dall'Unione Sarda.

© Riproduzione riservata



## Le copie dei giornali italiani a novembre 2015

DATI MENSILI STIMATI. Fonte: elaborazione ItaliaOggi su dati Ads (dati medi dichiarati dall'editore e pubblicati sotto la sua responsabilità)

Testate	Tiratura media	Diffusione media	Edicole e altri can.	Abbon. Pagati	Totale pagata	Vendite digitali	Vendite carta+dig.	Diffus. carta+dig.	Testate	Tiratura media	Diffusione media	Edicole e altri can.	Abbon. Pagati	Totale pagata	Vendite digitali	Vendite carta+dig.	Diffus. carta+dig.
<b>Quotidiani</b>									<b>GIORNALE DI SICILIA</b>	32.285	23.056	18.824	137	21.693	758	22.452	23.814
ADIGE (L')	25.318	20.737	13.002	6.652	20.271	1.728	22.254	22.720	GIORNALE DI VICENZA (IL)	40.308	32.726	24.547	4.496	31.885	1.219	33.236	34.077
ALTOADIGE/TRENTINO	22.525	17.254	13.043	3.624	16.751	1.287	18.197	18.699	ITALIA OGGI	80.157	40.318	30.665	5.192	35.857	1.258	54.499	59.525
ARENA (L')	45.350	36.505	25.479	4.894	34.783	1.280	36.345	38.067	LIBERO	95.650	47.963	34.022	135	47.285	799	48.532	49.209
AVVENIRE	158.674	125.505	23.851	100.481	124.332	444	124.795	133.534	LIBERTA'	27.938	22.231	19.668	1.974	21.659	639	22.297	22.929
CENTRO (IL)	19.341	14.304	13.536	109	13.644	601	14.334	14.993	MANIFESTO (IL)	39.056	10.242	9.155	758	9.954	1.282	11.236	11.524
CORRIERE ADRIATICO	16.675	11.974	11.165	230	11.395	543	12.082	12.807	MATTINO (IL)	57.179	41.868	36.775	156	40.519	2.501	43.488	44.972
CORRIERE DELLA SERA	395.884	308.087	221.844	3.035	293.530	50.285	349.289	390.726	MATTINO DI PADOVA (IL)	25.087	20.472	19.308	777	20.085	630	20.749	21.137
CORRIERE DELLE ALPI	6.483	5.055	4.856	108	4.964	278	5.246	5.337	MESSAGGERO (IL)	158.213	118.350	104.017	215	115.692	5.745	123.333	126.039
CORRIERE SPORT - STADIO	198.099	92.984	90.932	146	91.078	1.452	92.634	94.541	MESSAGGERO VENETO	49.529	42.045	39.732	1.849	41.581	1.769	43.409	43.873
CORRIERE SPORT-STADIO LUN.	232.070	113.901	111.702	196	111.898	1.455	113.456	115.459	NUOVA DI VENEZIA E ME. (LA)	16.506	12.429	11.972	135	12.107	409	12.518	12.840
CORRIERE Umbria/VT/RI/Sabina/AR/SI	20.460	10.560	10.125	27	10.194	207	10.401	10.767	NUOVA FERRARA (LA)	9.298	7.198	6.979	79	7.058	222	7.293	7.433
DOLOMITEN	47.393	42.942	6.693	35.203	41.896	806	42.702	43.763	NUOVA SARDEGNA (LA)	44.271	36.054	35.450	106	35.556	1.370	37.031	37.529
ECO DI BERGAMO (L')	46.060	39.374	26.299	12.115	38.514	1.106	39.830	40.690	NUOVO QUOTIDIANO DI FUGLIA	15.864	11.927	11.321	55	11.489	469	12.081	12.526
FATTO QUOTIDIANO (IL)	85.153	36.453	35.371	729	36.101	8.323	44.423	45.505	PICCOLO (IL)	29.628	25.720	23.090	1.264	24.354	1.564	26.216	27.582
GAZZETTA DEL MEZZOGIORNO (LA)	31.646	22.565	21.296	279	21.619	711	22.329	23.276	PROVINCIA (CO-IC-SO) (LA)	32.481	25.808	20.964	4.070	25.034	691	26.269	27.043
GAZZETTA DEL SUD	38.755	25.225	24.000	215	24.215	782	24.997	26.007	PROVINCIA DI CREMONA (LA)	20.517	16.616	14.520	1.510	16.030	615	16.645	17.284
GAZZETTA DI MANTOVA	25.485	22.188	18.548	3.262	21.810	868	22.708	23.086	PROVINCIA PAVESE (IA)	17.721	13.941	13.260	291	13.551	474	14.031	14.422
GAZZETTA DI MODENA NUOVA	10.680	8.042	7.736	123	7.860	296	8.164	8.346	QN-Il Giorno	73.858	49.633	43.989	115	48.564	485	49.091	50.160
GAZZETTA DI PARMA	38.310	30.923	20.128	8.965	29.658	1.248	30.969	32.235	QN-Il Resto del Carlino	136.843	106.545	99.084	1.046	105.156	3.210	108.384	109.773
GAZZETTA DI REGGIO	12.018	9.550	9.132	246	9.378	248	9.633	9.805	QN-La Nazione	109.938	82.441	77.465	799	81.459	1.855	83.369	84.352
GAZZETTA SPORT (LA)	244.629	163.623	149.414	318	154.760	8.875	165.642	175.934	QUOTIDIANO DEL SUD	15.948	7.628	7.315	24	7.339	217	7.556	7.845
GAZZETTA SPORT-LUNEDI (LA)	293.954	191.633	176.788	405	181.665	8.896	192.572	204.665	QUOTIDIANO DI SICILIA	7.793	6.444	1.161	5.283	6.444	4.570	11.014	11.014
GAZZETTINO (IL)	75.555	57.901	51.657	1.216	56.087	5.406	61.916	64.578	QUOTIDIANO DI SICILIA (EDIZ. DEL SABATO)	17.600	16.214	1.214	15.000	16.214	4.567	20.781	20.781
GIORNALE (IL)	142.594	77.281	73.471	1.038	75.887	1.890	77.867	79.261	REPUBBLICA (LA)	371.646	262.053	223.609	1.551	237.103	54.203	294.176	319.126
GIORNALE DELL'UMBRIA (IL)	5.425	2.877	2.414	9	2.609	57	2.677	2.945	SECOLO XIX (IL)	65.297	48.521	46.029	318	46.911	1.654	48.738	50.349
GIORNALE DI BRESCIA	39.762	30.412	21.961	7.352	29.476	1.179	30.997	32.234	SICILIA (LA)	34.008	21.368	17.696	230	18.891	431	19.321	21.798

Testate	Tiratura media	Diffusione media	Edicole e altri can.	Abbon. Pagati	Totale pagata	Vendite digitali	Vendite carta+dig.	Diffus. carta+dig.	Testate	Tiratura media	Diffusione media	Edicole e altri can.	Abbon. Pagati	Totale pagata	Vendite digitali	Vendite carta+dig.	Diffus. carta+dig.
SOLE 24 ORE (IL)	195.317	141.637	85.438	38.471	137.642	72.462	327.178	376.775	AUTO	97.267	35.870	33.828	1.650	35.478	1.038	36.516	36.908
STAMPA (LA)	248.061	175.698	140.439	21.952	171.676	7.758	180.706	205.798	BELLEEUROPA	37.753	20.359	10.000	9.542	19.865	0	19.865	20.359
TEMPO (IL)	32.889	17.058	13.438	39	16.504	138	16.946	17.500	BELL'ITALIA	63.050	41.859	19.000	19.939	39.349	0	39.349	41.859
TIRRENO (IL)	59.198	45.565	44.214	295	44.509	1.492	46.066	47.122	BENESSERE LA SALUTE CON L'ANIMA	91.750	59.481	21.001	31.841	52.842	221	53.063	59.702
TRIBUNA DI TREVISO (LA)	15.055	11.929	11.177	522	11.699	433	12.152	12.382	BIMBISANI & BELLI	56.070	34.605	3.800	455	34.255	45	34.300	34.974
TUTTOSPORT	141.568	60.580	59.415	161	59.576	1.294	60.945	61.950	BURDA	63.523	28.162	26.029	714	26.793	0	26.793	28.162
TUTTOSPORT LUNEDI'	156.262	68.218	66.883	234	67.116	1.288	68.478	69.580	CAPITAL	50.140	40.717	30.800	7.894	38.694	65	40.490	42.513
UNIONE SARDA (L')	49.543	41.399	40.373	102	40.524	1.698	42.222	49.254	CASA CHIC	39.247	16.191	16.000	124	16.124	0	16.124	16.191
<b>Settimanali</b>									CASA FACILE	280.127	191.745	168.500	20.231	188.731	1.098	189.829	212.555
AUTOSPRINT	43.373	15.737	13.750	1.463	15.213	1.022	16.235	16.759	CASA IN FIORE	142.965	63.325	60.600	2.460	63.060	76	63.136	65.302
CHI	261.895	182.801	155.750	23.870	179.620	1.794	181.415	184.613	CLASS	50.140	39.716	29.700	8.050	37.750	40	40.267	42.233
CONFIDENZE	113.618	71.344	49.775	19.998	69.773	0	69.773	71.344	COME STAI	26.695	13.205	11.800	1.071	12.871	0	12.871	13.205
D LA REPUBBLICA DELLE DONNE	311.342	210.033	206.590	1.252	208.489	53.943	265.304	266.848	CONDE' NAST TRAVELLER	98.000	59.696	40.500	10.832	53.882	381	54.263	63.506
DIPIU' TV	446.797	296.156	293.875	0	294.465	0	294.465	296.156	COSE DI CASA	327.675	195.203	190.700	3.148	193.848	292	194.140	197.798
DIVA E DONNA	287.071	177.786	175.250	0	176.405	0	176.405	177.786	COSMOPOLITAN	160.389	92.947	69.532	21.254	90.786	2.128	143.409	153.943
DOLOMITEN MAGAZIN	66.861	62.113	10.308	50.318	60.626	0	60.626	62.113	CUCINA ITALIANA (LA)	101.750	62.627	32.000	27.954	60.954	623	61.577	74.105
DONNA MODERNA	261.010	203.016	139.625	61.047	200.895	1.700	202.595	233.397	CUCINA MODERNA	285.524	200.115	162.500	34.654	197.154	1.662	198.816	234.514
ESPRESSO (L')	222.918	166.121	50.518	102.562	156.160	4.719	161.288	171.249	CUCINA NO PROBLEM	62.769	36.281	31.700	3.487	35.187	0	35.187	36.281
F	214.235	110.780	109.000	0	110.085	0	110.085	110.780	CUCINARE BENE	129.965	70.714	66.100	4.289	70.389	77	70.466	74.567
FAMIGLIA CRISTIANA	365.902	310.628	160.085	143.979	304.875	289	305.164	310.917	DIRIGENTE, LA RIVISTA DI MANAGERITALIA	35.810	34.953	0	2	2	0	2	34.953
FF-SUDTIROLER WOCHENMAGAZIN	12.440	10.124	1.611	7.911	9.522	0	9.522	10.124	DOVE	83.142	46.109	18.459	25.091	43.693	2.595	46.288	64.056
FILM TV	58.225	19.163	19.038	0	19.038	0	19.038	19.163	ELLE	174.916	115.684	72.036	35.536	109.572	1.846	174.184	190.256
GENTE	326.646	223.213	163.128	51.905	215.033	907	215.940	224.119	ELLE DECOR ITALIA	69.888	42.678	12.846	10.264	23.110	1.919	37.162	60.719
GIALLO	202.288	99.583	98.250	0	98.480	0	98.480	99.583	FOCUS	346.365	231.568	133.000	94.662	227.662	4.282	231.944	309.489
GIOIA	189.304	121.127	104.221	8.212	118.512	642	153.354	155.969	FOCUS JUNIOR	103.817	56.680	18.500	36.935	55.435	268	55.703	89.060
GRAND HOTEL	198.495	115.386	111.763	1.408	113.170	0	113.170	115.386	FOCUS STORIA	154.764	73.302	52.200	19.886	72.086	1.310	73.396	92.364
GRAZIA	222.299	148.995	98.251	47.674	147.104	818	147.921	150.001	FOR MEN MAGAZINE	65.077	38.700	31.000	6.869	38.331	0	38.331	38.700
GUIDA TV NUOVA	243.580	186.800	186.000	0	186.000	0	186.000	186.800	GARDENIA	79.940	52.819	32.800	19.152	52.285	0	52.285	52.819
INTIMITA'	256.806	182.992	172.681	7.430	180.111	0	180.111	182.992	GLAMOUR	207.004	152.907	105.500	30.979	137.099	1.456	138.555	163.201
IO DONNA	316.644	247.963	238.877	2.681	242.103	50.578	298.026	329.227	GOLF & TURISMO	28.000	25.060	233	921	7.104	0	7.104	31.560
MILANO FINANZA	130.381	71.186	57.265	10.092	67.357	1.220	70.855	74.813	GQ	74.738	48.145	14.000	17.857	45.157	1.338	46.495	52.819
MOTOSPRINT	123.072	48.937	47.165	1.437	48.603	750	49.352	49.687	GUIDA CUCINA	134.573	85.598	85.000	0	85.000	0	85.000	85.598
NOVELLA 2000	142.603	40.967	40.254	0	40.254	0	40.254	40.967	I LOVE SICILIA	12.000	8.824	2.515	294	2.809	0	2.809	8.824
OGGI	402.305	260.487	188.309	65.499	254.364	702	255.065	289.594	IN MOTO	56.771	16.761	15.288	1.068	16.356	445	16.801	17.206
PANORAMA	270.965	190.015	78.725	93.637	187.606	1.271	188.877	191.420	IN SELLA	137.525	71.289	69.200	1.801	71.001	166	71.167	72.867
SETTIMANALE DIPIU'	652.467	492.577	484.875	1.850	487.215	0	487.215	492.577	IN VIAGGIO	35.650	17.425	10.000	6.639	17.039	0	17.039	17.425
SETTIMANALE DIPIU' E DIPIU' TV CUCINA	228.647	143.200	142.750	0	143.140	0	143.140	143.200	INSIEME	88.991	74.954	7.298	11.491	74.435	52	74.487	82.307
SETTIMANALE NUOVO	309.688	204.892	202.250	0	202.650	0	202.650	204.892	IO E IL MIO BAMBINO	176.795	162.585	14.056	13.035	87.591	931	88.522	173.013
SORRISI E CANZONI TV	698.192	564.026	507.477	53.577	561.054	758	561.812	593.369	LA MIA BOUTIQUE	45.040	17.419	15.000	1.415	16.415	0	16.415	17.419
SPORT WEEK	239.514	162.568	158.309	289	158.744	8.993	169.758	175.174	LUOGHI DELL'INFINITO	82.500	36.740	5.740	28.300	34.040	0	34.040	36.740
STARBENE	112.863	67.225	47.625	18.140	65.765	728	66.494	78.979	MARIE CLAIRE	137.322	95.439	44.262	37.752	82.514	1.004	143.325	159.890
TELEPIU'	206.316	142.843	138.750	9	138.759	0	138.759	142.843	MARIE CLAIRE MAISON	117.011	84.140	8.090	14.096	25.746	989	48.939	110.605
TELESETTE	523.899	400.094	398.800	0	398.800	0	398.800	400.094	MERIDIANI	35.196	19.432	13.500	4.763	18.263	0	18.263	19.432
TU STYLE	185.472	108.093	101.640	5.126	106.766	798	112.614	117.793	MESSAGGERO DI SANT'ANTONIO	414.000	413.984	0	392.749	392.749	0	392.749	413.984
TV MIA	238.000	138.673	138.250	0	138.470	0	138.470	138.673	NATIONAL GEOGRAPHIC	103.488	84.059	21.504	60.973	82.688	1.457	84.435	85.806
VANITY FAIR	232.126	188.706	80.500	85.268	169.596	2.493	172.089	206.824	NATURAL STYLE	68.000	48.416	35.800	11.700	47.995	0	47.995	48.416
VENERDI' DI REPUBBLICA (IL)	424.233	305.529	301.310	1.652	303.709	54.002	360.581	362.402	OK SALUTE E BENESSERE	120.860	64.147	18.723	15.958	62.506	0	62.506	64.147
VISTO	137.748	36.250	35.590	0	35.590	0	35.590	36.250	PLEINAIR	66.000	29.651	15.400	13.835	29.235	0	29.235	29.651
VIVERSANI E BELLI	168.911	92.337	91.275	621	91.896	23	91.918	92.803	QUATTRORUOTE	331.980	225.508	177.540	44.722	222.262	3.910	235.124	283.506
<b>Mensili (ottobre 2015)</b>									ROLLING STONE	45.000	18.805	14.300	3.404	17.964	37	18.001	18.842
50 & PIU' il valore dell'esperienza	291.713	288.903	0	13	13	0	13	288.903	S	14.900	10.113	4.070	28	4.098	0	4.098	10.113
AD	105.500	72.918	24.000	20.309	49.829	963	50.792	81.319	SALE & PEPE	117.607	74.629	47.500	24.807	72.307	1.610	73.917	98.484
AIRONE	79.750	50.498	35.300	14.454	50.094	0	50.094	50.498	SCIENZE (LE)	62.404	47.009	18.091	27.894	46.111	1.464	47.575	48.473
ALICE CUCINA	122.367	59.756	56.490	2.467	58.957	579	59.536	60.335	SILHOUETTE DONNA	275.460	147.246	146.500	216	146.716	65	146.781	147.465
AM Automese	305.608	133.540	132.777	297	133.074	0	133.074	133.540	SUBITO PRONTO	71.020	24.788	24.000	567	24.567	25	24.592	25.255
AMICA	144.476	102.024	42.091	17.725	99.982	406	100.388	106.032	TOURING il nostro modo di viaggiare	216.628	198.460	0	0	0	0	0	198.460
ASTRA	31.500	11.026	9.932	619	10.551	0	10.551	11.026	TUTTOTRASPORTI	26.200	8.050	5.100	2.492	7.592	63	7.655	10.640